



TREINAMENTOS – WOODWARD BRASIL

O Centro de Treinamento Woodward – Campinas/SP oferece treinamentos práticos e teóricos com informações detalhadas de seus produtos. Os treinamentos são customizados e específicos de acordo com as necessidades de cada cliente em diversos segmentos e dos mais variados equipamentos Woodward.

Nosso objetivo é aumentar o conhecimento técnico daqueles que os utilizam. Os treinamentos Woodward, são realizados sob especificação do cliente, podendo ser realizado na Woodward ou mesmo na planta do cliente.

Para maiores informações sobre os treinamentos Woodward, ligue para o número + 55 (19) 3708-4800 e peça pelo Coordenador de Treinamentos ou envie um e-mail para treinamento@woodward.com

Para darmos andamento ao processo de cotação de treinamento de acordo com as necessidades de sua empresa, será necessário que nos encaminhem antecipadamente via email, sua solicitação de interesse com as seguintes informações:

- ◇ **Quais são os equipamentos e seus Part Numbers específicos que queiram para o treinamento (este item é indispensável e de extrema importância para montarmos a proposta dentro dos padrões de sua solicitação)**
- ◇ **Dados completos de sua empresa e também dados para o faturamento caso este for diferenciado.**
- ◇ **O número de pessoas que irão participar do treinamento. Aconselhamos no máximo 08 pessoas por treinamento, devido o melhor aproveitamento da parte prática.**

Para a parte prática dos treinamentos, a Woodward disponibiliza de laboratórios, bancadas de testes, salas equipadas com motores, motogeradores, etc.

Os Treinamentos Woodward, são realizados somente para empresas que utilizam e tenham equipamentos Woodward em suas aplicações. Não são realizados treinamentos Woodward para autônomos.

Público Alvo

- **Supervisores, Engenheiros, Operadores, Técnicos e profissionais interessados.**
- **O quórum ideal para a realização dos treinamentos Woodward, será de até 08 pessoas.**

Cancelamentos

- **Caso o treinamento tenha sido aprovado com antecedência e necessita ser cancelado por algum motivo, este somente poderá ser cancelado pelo cliente por escrito (via fax ou e-mail), com no mínimo 20 dias úteis antes do primeiro dia de aula e remarcados de acordo com disponibilidade de agenda.**

Horários e Local *

- Todo o treinamento será realizado na planta da Woodward em Campinas/SP.
- Rua Joaquim Norberto 284, Jd. Sta Genebra – Campinas – São Paulo.
- Fone: (19) 3708-4800
- Início: 8:00h
- Almoço: 12:30h – 13:30h
- Término: 17:00h

**Caso o treinamento acordado seja realizado In Loco (planta do cliente), os detalhes devem ser encaminhados via email (local, endereço, responsável pelo instrutor durante sua estada, etc.)*

Despesas de Viagens/Estadas/Transportes

- A Woodward não se responsabiliza por despesas relacionadas a viagens, passagens aéreas, estadas em hotéis, transporte e traslado Aeroporto/Hotel/Aeroporto
- A Woodward não se responsabiliza por despesas relacionadas a transporte Hotel/Woodward/Hotel.

Alimentação

- Para o treinamento estão inclusos coffee-break e almoço. A Woodward não se responsabiliza por despesas relacionadas à alimentação noturna ou extras, que não estejam citadas acima.

Material Didático

- Para todos os treinamentos acima está incluso material didático e certificado de conclusão de curso. Os materiais fornecidos aos treinandos são de propriedade da Woodward e protegidos por direitos autorais. As reproduções sem autorização prévia da companhia são proibidas. Não é permitida a gravação dos cursos através de áudio, vídeo ou fotografias.

Maiores informações clicar em:

<http://www.woodward.com>



ACOMODAÇÕES

Por favor, providencie sua reserva diretamente nos hotéis abaixo a sua escolha ou pelo site: www.hotelinsite.com.br

Cambuí Hotel

Endereço: Rua Major Solon, 535 - Cambuí Fone: 55 19 3255-0133

Fax: 55 19 3251-5533 E-mail: cambuíhotel@uol.com.br

Site: www.mda.hoteis.com.br

Cezanne Plaza

Endereço: Av. Francisco Glicério, 150 - Centro Fone: 55 19 3232-7677

Fax: 55 19 3236-7200 E-mail: cezanne@correionet.com.br

Ermitage Boulevard

Endereço: Av. Aquidabã, 280 - Centro Fone: 55 19 3231-1166

Fax: 55 19 3236-3029 E-mail: ermitage@ermitage.com.br

Site: www.ermitage.com.br

Hotel Nacional Inn Campinas

Endereço: Av. Benedito Campos, 35 - Jd. do Trevo Fone: 55 19 3273-0700

Fax: 55 19 3272-7888 E-mail: hotelnacionalcps@uol.com.br

Hotel Premium *

Endereço: Av. Júlio de Mesquita, 139 - Cambuí Fone/Fax: 55 19 3255-6730

E-mail: premium@correionet.com.br Site: www.hotelpremium.com

Noumi Plaza Hotel *

Endereço: Av. Júlio de Mesquita, 115 - Cambuí Fone/Fax: 55 19 3255-5122

E-mail: noumi@noumi.com.br Site: www.noumi.com.br

Novotel Campinas Norte

Endereço: Estrada Municipal, 931 (Rodovia Anhanguera KM 104) -Nova Aparecida Fone: 55 3281-1166 Fax: 55 19 3281-1167

E-mail: novohotel@gelnet.com.br Site: www.accorbrasil.com.br

The Royal Palm Plaza Hotel

Endereço: Av. Royal Palm Plaza, 277 - Jd. Nova California

Fone: 55 19 3738-8000 Fax: 55 19 3738-8001

E-mail: informacoes@royalpalmhoteis.com.br

Site: www.royalpalmhoteis.com.br

Comfort Suítes

Endereço: Rua Embiro Sul, 300 - Alphaville Fone: 55 19 3756-9401 19 37-56-9001 E-mail: mandarde@aatlantica-hoteis.com

New Port Hotel Residence

Rua Santos Dumont , 291 - Cambuí. Fone: 55 19 37548000 www.vitoria.com.br

Hotel Sol Inn Barão

Geraldo Rua Albino José Barbosa de Oliveira,1.700 - Distrito de Barão Geraldo -

Fone/Fax: (19) 3749-8500 solinnbaraogeraldo@hotelariabrasil.com.br

Site:www.hotelariabrasil.com.br

Mercure Hotel Campinas - Av. Aquidaban, 400 – Centro Fone: (19) 3733-7700 Fax: (19) 37707 Mercurecampinas@accorhotels.com.br www.accor.com.br

Ibis Hotel Campinas - Av. Aquidaban, 440 – Centro Fone: (19) 3731-2300 Fax: (19) 3731-2 Ibiscampinas@accorhotels.com.br www.accor.com.br

Hotel Casablanca - Rua Francisco Teodoro, 729 - Vila Industrial Fone/fax: (19) 3272-7121 casablanca_hotel@zipmail.com.br www.hotelcasablanca-campinas.com.br

Sleep Inn Galleria (proximidades Woodward)

Endereço: Av. Dr. Carlos Grimaldi, 1653 Fone: 55 19 2137-2200

Fax: 55 19 3207-4077 Site: www.atlantichotels.com.br

Dúvidas de trajetos, por favor, liguem para 55 19 3708-4800

Para saber mais sobre a cidade de Campinas entre no site www.campinas.sp.gov.br

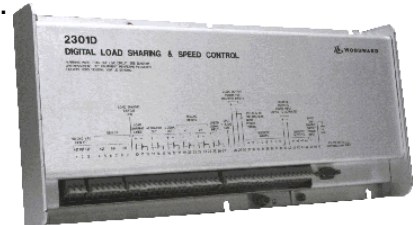
Todos os cursos de equipamentos WOODWARD, devem ser feitos exclusivamente através da Woodward-Campinas/SP. A Woodward não possui representantes autorizados a ministrar treinamentos e mesmo reparar nossos produtos no Estado de São Paulo.

DESCRIÇÕES DOS CURSOS OFERECIDOS

Obs. Para alguns cursos será necessário que o participante traga seu próprio PC, pedimos a gentileza de verificar diretamente com o instrutor.

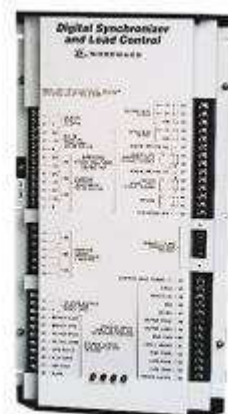
2301 A E 2301 D - CONTROLE DE VELOCIDADE E DIVISÃO DE CARGA

Este curso dará a você a oportunidade de aprender mais sobre o 2301 A e 2301D, controladores de velocidade e divisão de carga. Embora estes controles sejam ligeiramente diferentes, basicamente realizam as mesmas funções. Durante o curso descreveremos o funcionamento teórico, ajustes, instalação, programação, manutenção e operação, através de simuladores em malha fechada. Também estão incluídos neste curso, programação e monitoração utilizando o software Woodward Watch Window, como ajustar os potenciômetros e informações técnicas para a identificação/solução de possíveis problemas. OBS: Caso desejar você poderá trazer seu próprio PC para a utilização do Software Watch Window/ServLink.



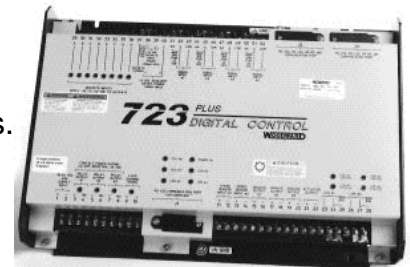
DSLCTM E MSLC

Este curso dará a você a oportunidade de aprender mais sobre o básico do gerenciamento de potência, DSLC e MSLC. Durante o curso você aprenderá sobre a teoria, instalação, programação, operação do DSLC e MSLC com a ajuda de modelos e simuladores. As partes de prática do treinamento incluirão tempo para programação, ajustes e técnicas de detecção de problemas no DSLC e no MSLC. Utilizaremos um motogerador para a parte pratica onde poderemos testar as aplicações do DSLC e MSLC.



723PLUS/GATEWAY E DSLC / MSLC

Este curso dará a você a oportunidade de aprender mais sobre o Aquisitor de Dados 723PLUS Gateway em conjunto com o DSLC e o MSLC. Estes são os controles configuráveis. O hardware e o software serão explicados. Durante o curso, será feita programação/monitoramento com o "Watch Windows". Uma simulação de circuito completo fechado estará disponível. *Watch Window e o ServLink instalados.*



EGCP-2

Este curso dará a você a oportunidade de aprender mais sobre o Painel de Controle do Motor do Gerador. O EGCP-2 é um controle de gerenciamento digital configurável para conjuntos moto geradores de tamanho pequeno e médio. Serão explicados o hardware e o software. Durante o curso, o EGCP será programado e conectado a um motogerador em paralelo com a concessionária.



EGCP-3

Este curso dará a você oportunidade para aprender mais sobre o Painel de Controle do Motor do Gerador. O EGCP-3 é um controle de gerenciamento e potência digital configurável para conjuntos de geradores de tamanho pequeno e médio. Serão explicados o Hardware e o software. Durante o curso, o EGCP será programado e conectado a um motogerador em paralelo com a concessionária.



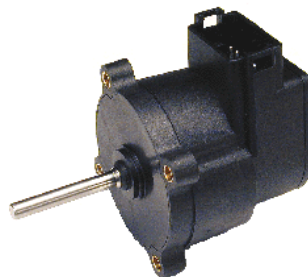
REGULADORES MECÂNICOS - UG, PSG, AND PG

Este curso dará a você oportunidade de aprender mais sobre o Regulador UG, o regulador PSG, e o regulador PG. Durante o curso você aprenderá mais sobre a teoria, instalação, operação e manutenção dos reguladores com a ajuda de alguns modelos. As práticas do treinamento incluem algumas montagens e ajustes dos reguladores na bancada de testes.



LCS / LC-50

Este curso dará a você a oportunidade de aprender mais sobre os controles LCS e o LC-50. O LC é um regulador eletrônico integrado a um atuador rotativo. A unidade fornece um número de ajuste de velocidade, polarização de velocidade, controle, limitação de combustíveis, diagnóstico e funções datalink (ligação de dados). O LC-50 é um controle de velocidade programável e atuador bi direcional, integrado, desenvolvido para uso em motores industriais com combustível gasoso. O LC-50 consiste de um regulador (ou válvula) de corpo de alumínio fundido, difusor (ou tubo venturi), mais um controle de velocidade digital integrado programável e um atuador bi-direcional. As partes práticas do treinamento incluirão a interface do software com o computador e os ajustes do regulador na bancada de teste.



GCP-22

Este curso dará a você a oportunidade para aprender mais sobre a linha de produtos GCP. Os controladores Série GCP são desenvolvidos para fornecer um controle total para aplicações em conjuntos de múltiplos geradores com tamanhos pequeno e médio. Uma rede de controles GCP versáteis e compactos, é capaz de controlar até oito conjuntos de geradores com sequenciamento automático. As características de gerenciamento de carga incluem carga mínima/pico de aparas automático, controle Importar/Exportar, e emergência/reserva de geração de força. Durante o curso, o GCP22 será programado e conectado a um motogerador, onde poderemos testar todas as aplicações. Estão incluídas experiências práticas com PC e HMI.



505/505E

Este curso abordará todos os temas para uma completa compreensão do Regulador Digital 505/50E. Na teoria explanaremos sobre: Hardware, Especificações, Configuração das entradas e saídas Digitais, Configuração das entradas e saídas analógicas, Aplicações, funções de controle, modos de operação, diagrama de blocos e Programação. A parte prática oferecerá capacitação aos usuários o completo entendimento operacional do 505/505E através do uso de um completo simulador de Turbinas em malha fechada, onde poderemos simular todos os tipos de turbinas disponíveis: contrapressão, extração, admissão, etc, visualizaremos também todos os processos de uma fábrica, com os seguintes Headers de vapor: principal, extração, escape, etc. Teremos ainda a oportunidade de verificar o 505 controlando uma Turbina e esta acoplada a um gerador ou a uma carga mecânica onde será possível aplicarmos todos os níveis de carga e verificar o controle do 505.



Conversor CPC; CPCII, UG Atuador; Atuador TG13/17 E; Atuador EG3P; Regulador/Atuador EGB e Amplificador Hidráulico

Teoria + Testes: Neste curso você obterá informações sobre especificações técnicas do equipamento, exigências técnicas para a perfeita instalação e operação do equipamento, pontos de ajustes e suas funções, diagrama de blocos, esquema hidráulico e manutenção preventiva.

Teremos ainda a oportunidade de realizarmos um completo teste operacional onde o treinando terá a oportunidade de fazer todos os ajustes necessários para a correta operação do equipamento, inclusive realizar os ajustes dinâmicos.

Oferecemos também cursos completos onde além de todos os itens acima explanados ainda teremos o acompanhamento de uma desmontagem e uma montagem completa do equipamento.

Consulte-nos e lhes apresentaremos o melhor curso para atender sua necessidade.



CPC-II current-to-Pressure Converter

GAP™

Neste curso você obterá informações sobre especificações técnicas do GAP™, bem como suas aplicações, programação/configuração, e fundamentos.

Nota: Para a realização deste curso nas dependências da Woodward (Campinas/SP), cada participante terá o seu computador já com as instalações para a realização do treinamento.

Fundamentos do GAP™

- Descrição do software GAP™ e arquitetura de blocos
 - Utilizando o help do GAP™ e o menu pull-down
- Trabalhando com o GAP™, técnicas de edição e métodos de integração de aplicações

Desenvolvimento de uma aplicação em GAP™

- Criar e configurar uma nova aplicação, completeness check (verificação de erros, codificação (gerar coder) e compilação).
 - Utilizando o GAP monitor para testar e depurar a aplicação
- Importação e exportação de módulos para serem utilizados em outras aplicações GAP™

EASY-GEN 3000

Este curso dará a você a oportunidade de aprender mais sobre o EasYGen, um Controlador de Grupos Geradores para Operação com Múltiplas Unidades. Serão explicados o hardware e o software. Durante o curso, o EasYGen será programado e conectado a um gerador.

O easYgen-3000 é um controlador versátil para grupos geradores que pode ser adaptado para cada aplicação. A navegação intuitiva no visor de cristal líquido de 5.7" e a escolha do idioma fazem do easYgen-3000 uma unidade de controle amigável. Com isso, o easYgen-3000 dá continuidade às soluções de alta confiabilidade da nossa série easYgen.





WOODWARD

Treinamentos Woodward



**Rua Joaquim Norberto, 284
Jd. Santa Genebra
13080-150 - Campinas - S.P. Brazil**

**Tel: 55 19 3708-4800
Fax: 55 19 3708-4748**

**vendas@woodward.com
treinamento@woodward.com**